

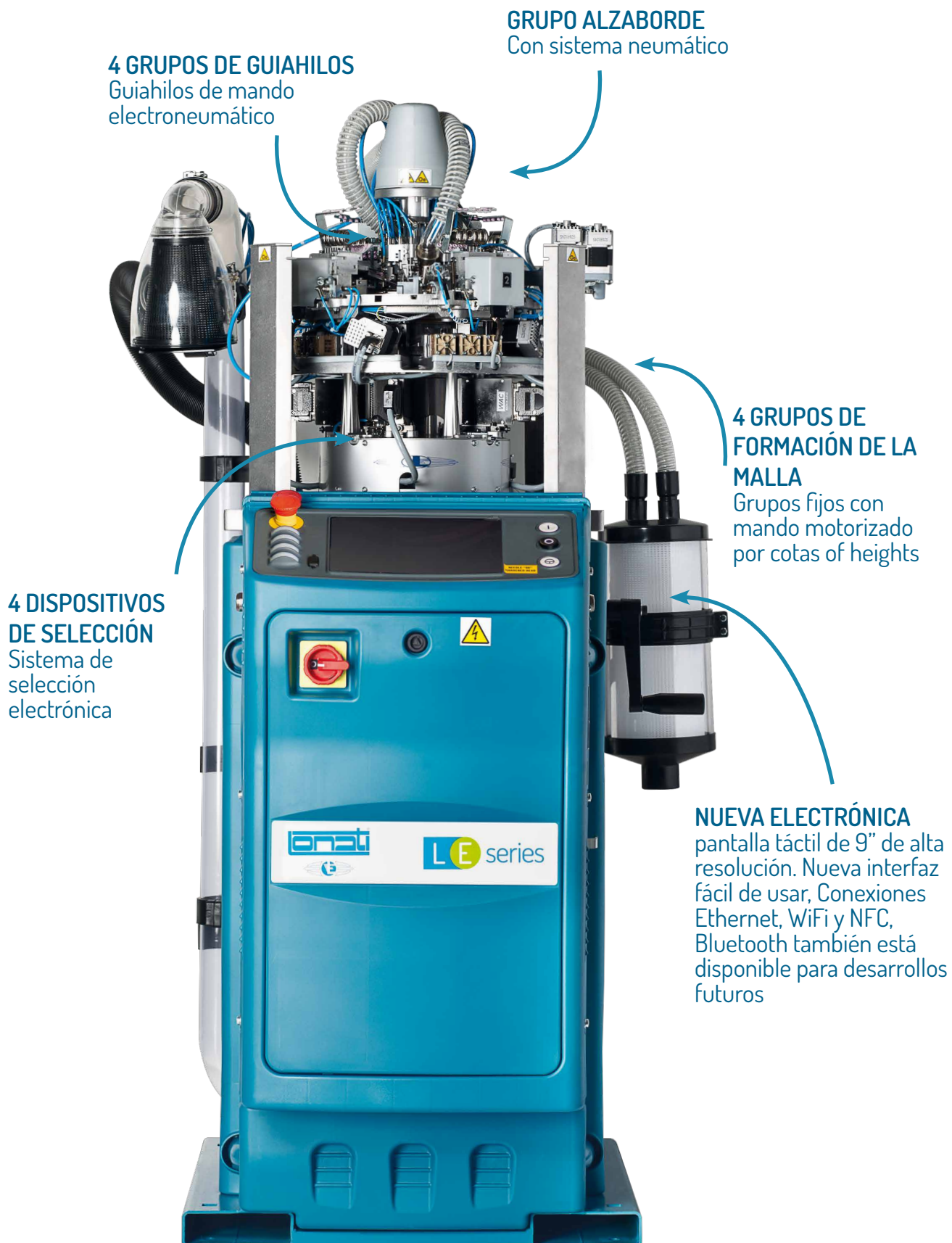
**L** **E** series

MONOCILINDRO DE MUJER  
LBE04M7



# MONOCILINDRO DE MUJER

LBE04M7



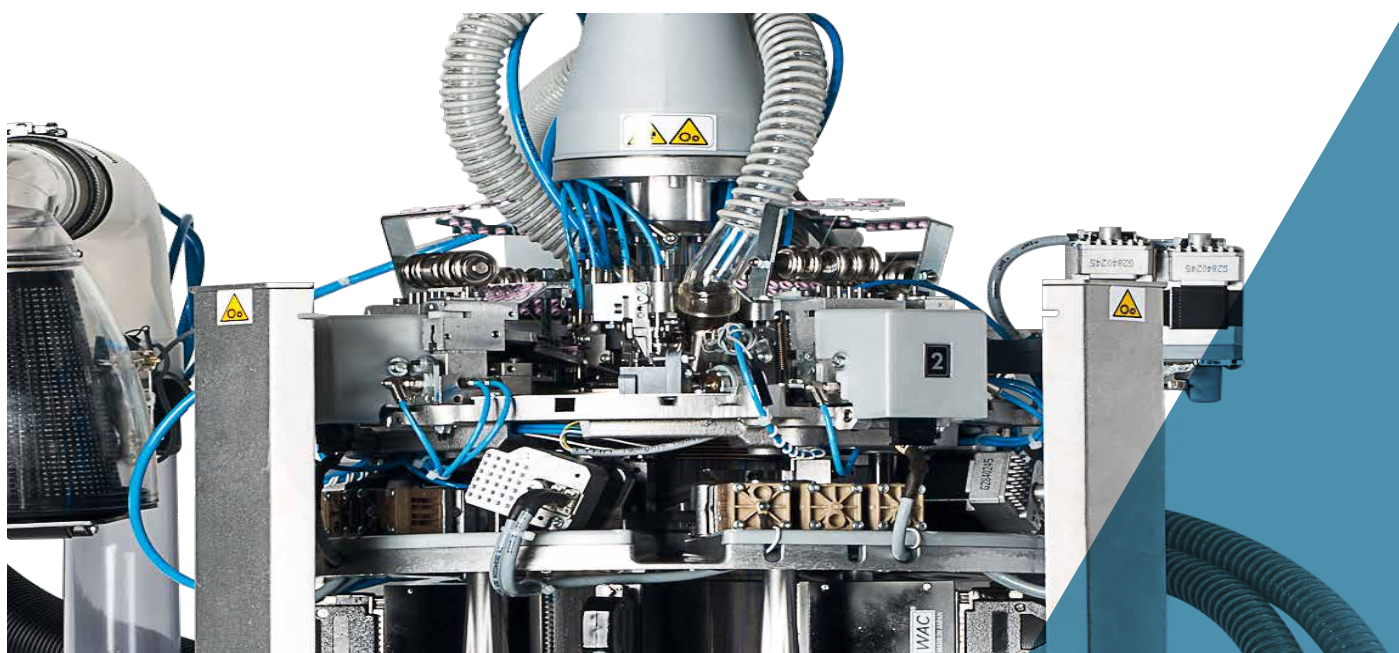
**4 GRUPOS DE GUIAHILOS**  
Guiahilos de mando  
electroneumático

**GRUPO ALZABORDE**  
Con sistema neumático

**4 GRUPOS DE FORMACIÓN DE LA MALLA**  
Grupos fijos con  
mando motorizado  
por cotas of heights

**4 DISPOSITIVOS DE SELECCIÓN**  
Sistema de  
selección  
electrónica

**NUEVA ELECTRÓNICA**  
pantalla táctil de 9" de alta  
resolución. Nueva interfaz  
fácil de usar, Conexiones  
Ethernet, WiFi y NFC,  
Bluetooth también está  
disponible para desarrollos  
futuros



Las imágenes que contiene este folleto tienen carácter sólo indicativo y no vinculante.

## MONOCILINDRO DE MUJER LBE04M7

Máquina monocilindro electroneumática de 4 alimentaciones para la producción de medias y pantys con 1 sistema electrónico de selección aguja por aguja en cada alimentación (4 en total) para la producir pantys con dibujo jacquard, baguette y bikini. En cada alimentación de malla se puede contar con 5 guiahilos con doble mando neumático más un guiahilo vanisado motorizado para el movimiento angular y 2 mandos neumáticos para la posición en altura y profundidad. Levas de formación de la malla mandadas por motores paso a paso para apretar o aflojar la malla en la hilera. Borde con ganchillo simple o doble. Dispositivo electrónico para mantener la talla a cualquier temperatura de la máquina.

- Máquina monocilindro de 4 alimentaciones
- Grupo boquete de 6 pinzas
- Cantidad total de guiahilos 24
- Tapa de las platinas motorizada con 1 motor
- Movimiento por cotas de las levas de formación de la malla con mando motorizado
- Un grupo de selección electrónica por cada alimentación

### DIMENSIONES MÁQUINA



Base 60 cm + fileta 145 cm  
Profundidad 60 cm + fileta 145 cm  
Altura 136 cm + fileta 265 cm

### PESO MÁQUINA



Máquina aprox. 230 kg  
Fileta aprox. 70 kg

### CERTIFICACIÓN



Green  
Label

# MONOCILINDRO DE MUJER

## LBE04M7

### CARACTERÍSTICAS TÉCNICAS

MODELO	CILINDROS Ø	FINURA	ESPESOR DE LA AGUJA
LBE04M7 (Needle latch 7 mm)	4"	32	0.34 mm

Los datos anteriores son sólo indicativos y no vinculantes.

### EQUIPAMIENTO BÁSICO

- Filet para 26 o 40 bobinas;
- Campana de expulsión de la media;
- Filtro para recoger trozos de hilo;
- Válvula parcializadora mandada por motor paso a paso;
- Antitorsi3n con tubo giratorio o fijo;
- 4 grupos fijos de formaci3n de la malla con movimiento por cotas motorizados;
- Grupo boquete de 6 pinzas (tipo a láminas, gancho y cortapinza);
- 4 sensores para controlar el hilo;
- Primer guiahilo vanisado radial motorizado por alimentaci3n;
- Abreaguja suplementario para realizar redes caladas.

### SISTEMAS OPTATIVOS

- Dream o dream one para extender la media durante la expulsión
- Ventilador de aspiraci3n de 1,1 o 2,2 Kw
- Licencia de software Nautilus
- Dispositivo alimentador de hilo GRYF con 12 como máximo
- Dispositivo alimentador para arts. de compresi3n o elast3mero desnudo PLUS Dinema, cantidad 4 como máximo
- Sensores para controlar el hilo: hasta 24 como máximo en total
- Grupo alzaborde con sistema motorizado por dos motores
- Grupo alzaborde con sistema motorizado
- Dispositivo para realizar rayas entretejidas

### HILADOS UTILIZABLES

La máquina es apta para utilizar los siguientes tipos de hilado

- Nylon
- Filanca
- Elastómeros (desnudos, con cobertura simple o doble)
- Strech (para artículos "transparentes")

### POSSIBLE KNITTINGS

La máquina «estándar» puede efectuar los siguientes tipos de malla

- Malla lisa
- Redes fijas 1:1, 3:1, 5:1, 7:1, 1:3, redes micromech y diagonales
- Varias selecciones para bandas verticales para el corte
- Dibujos varios en base 1:1, 2:2, etc. (cut boss), Bikini, tal3n dibujado, pushup, etc.
- Medias de descanso en 2 o 4 alimentaciones
- Vanisado en malla lisa en 2 o 4 alimentaciones

# MONOCILINDRO DE MUJER

## LBE04M7

### CANTIDAD DE COLORES OBTENIBLE

Cantidad de colores obtenible	Alimentaciones trabajando 1-2-3-4: un color por hilera
-------------------------------	--

### PRESTACIONES

	CILINDROS Ø 4"
FINURA	32
TIPO DE TRABAJO	550 rpm dibujando y con triángulos de malla 55°
	600 rpm en malla lisa, sin dibujo y con triángulos de malla 55°
	700 rpm en malla lisa, sin dibujo y con triángulos de malla 48°
	800 rpm en malla lisa, sin dibujo y con triángulos de malla 40°
VELOCIDAD MÁXIMA	800 RPM

Los datos anteriores son sólo indicativos y no vinculantes.

#### ADVERTENCIA:

Todos los valores de velocidad indicados podrían requerir modificaciones según la inclinación de los triángulos de malla, las distintas partes mecánicas usadas y los hilados utilizados para ejecutar el producto. NOTA: Lonati S.p.A se reserva la posibilidad de cambiar los datos técnicos aquí contenidos en cuanto no son obligatorios sino variables.

### PRESTACIONES ADMITIDAS

TABLA PARA ASOCIAR LA VELOCIDAD MÁXIMA ADMITIDA EN LAS ZONAS DE MALLA LISA RESPECTO A LA INCLINACIÓN DE LAS LEVAS DE FORMACIÓN DE LA MALLA	
Ángulo de Inclinación de las Levas de Formación de la Malla	Velocidad máx. admitida en las zonas de Malla Lisa
40°	800
48°	700
55°	600

CANTIDAD DE COLORES OBTENIBLE POR HILERA DE TEJIDO SEGÚN LA CANTIDAD DE ALIMENTACIONES TRABAJANDO	
Alimentaciones trabajando	Cantidad de Colores Obtenible
1° - 2° - 3° - 4°	1 x hilera

CILINDROS DISPONIBLES	
GG75-0,34	320 - 336 - 352 - 368 - 384 - 386 - 400 - 402
GG70-0,41	288 - 320 - 336 - 352
GG54-0,50	176 - 208 - 240 - 256 - 288 - 320

Los datos anteriores son sólo indicativos y no vinculantes.

#### DISCLAIMER:

All data related to maximum allowed mechanical speed may require to be reduced (to be adjusted according to functional tests on the machine) when using specific particular yarns and/or knitting features.

# MONOCILINDRO DE MUJER

LBE04M7

## RUIDO

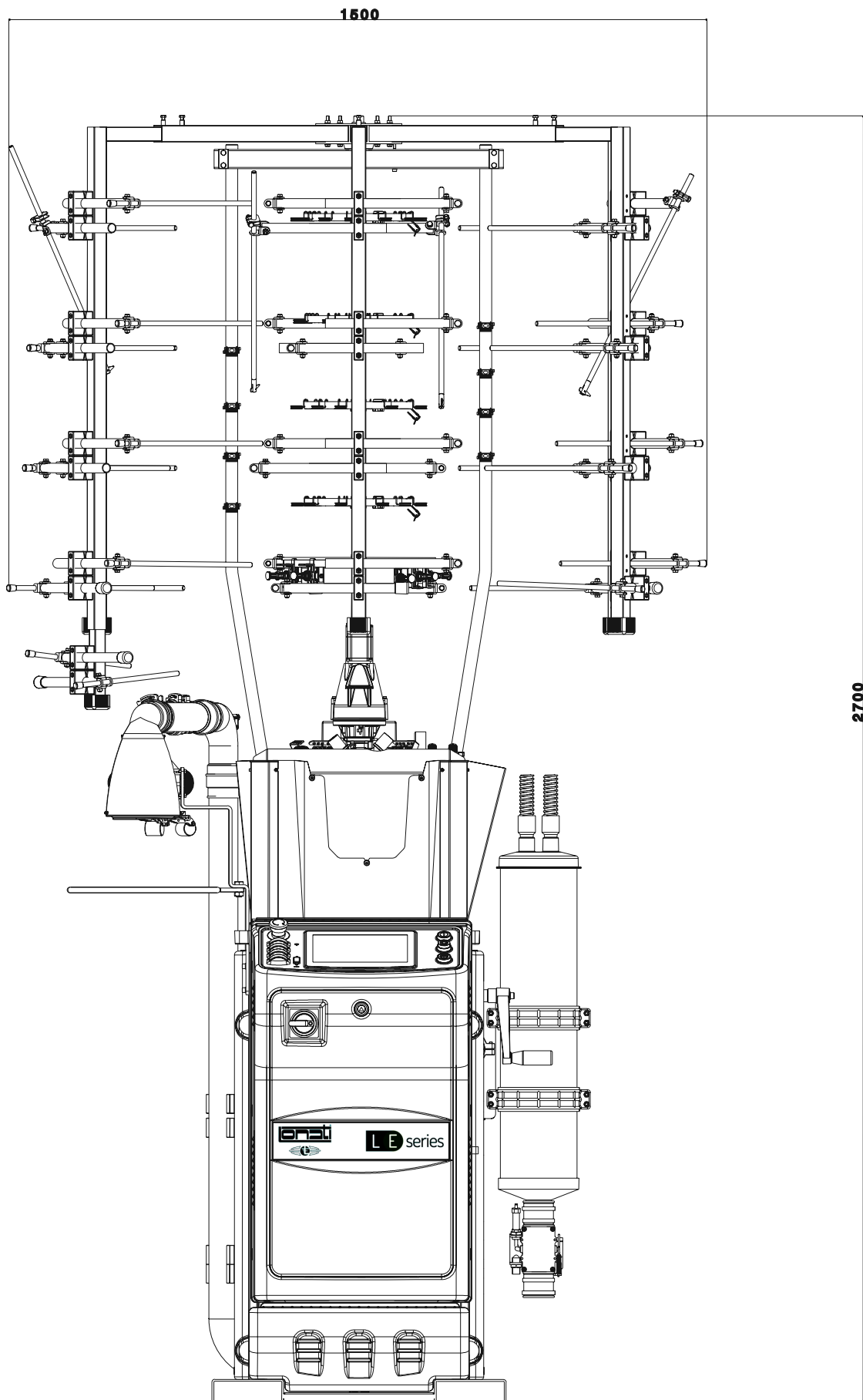
Nivel medio de ruido emitido por la máquina incluso el de la aspiración  $LeqA=74\text{dBA}$

## LUBRICANTES

Consumo medio para 500/600 docenas: 1000g- Lonati recomienda Fuchs Renolin Trax 14C - Kluber Tex Sintheso M32 - Esso Eil 0287

## GRASA

Lonati recomienda para guarniciones, rodamientos, etc. Damping grease Nyogel 774F



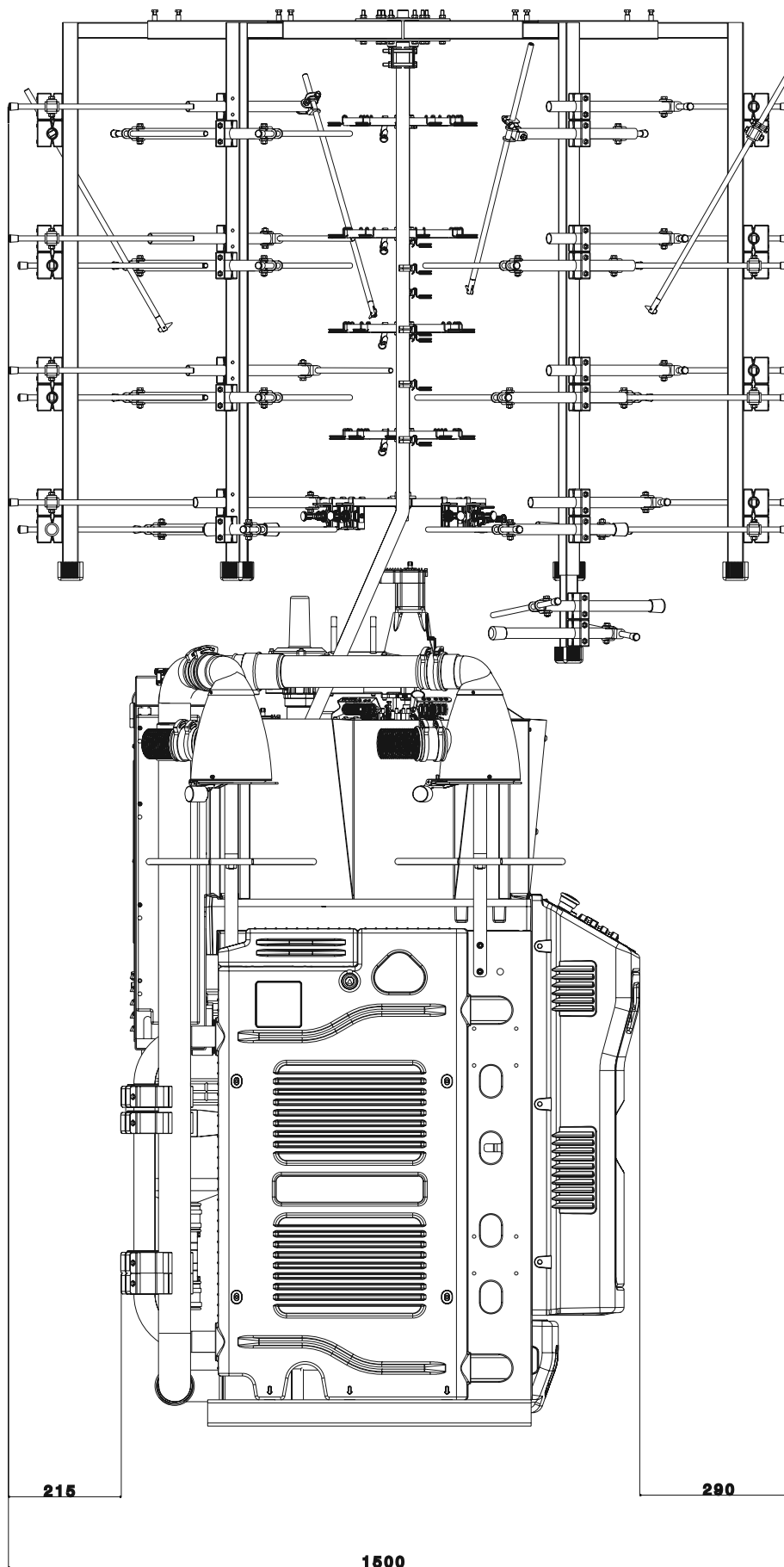
### VISTA FRONTAL

Espacio ocupado por la máquina con fileta de 40 bobinas

### ADVERTENCIA:

Las imágenes también pueden ilustrar accesorios y equipos a pedido que no forman parte de los de serie.





### VISTA LATERAL

Espacio ocupado por la máquina con fileta de 40 bobinas

### ADVERTENCIA:

Las imágenes también pueden ilustrar accesorios y equipos a pedido que no forman parte de los de serie.







LONATI SPA

Via Francesco Lonati, 3 | 25124 Brescia (Italy)

Tel. +39 03023901 | Fax +39 030 2310024

C.F.: 01469680175 | P.iva: 02096730961

info@lonati.com - www.lonati.com